



## EDRIA

**STANDAARD 10,5 M X 4,6 M**

**6 SLAAPPLAATSEN**

Edria is een modern tiny house met een schuurontwerp dat eenvoud en stijl perfect combineert.

Het unieke terras maakt deze unit ideaal voor gezinnen die permanente bewoning overwegen, of voor wie een stijlvolle plek zoekt voor zomerse ontspanning of verhuur.

Edria biedt een perfecte mix van design en comfort.

# Edria

### Contact

Phone: +32 460 96 96 45

Mail: [sales@tinyhouseprojects.be](mailto:sales@tinyhouseprojects.be)

Tiny House Projects BV  
Edingseweg 440  
9500 Viane  
BE.0800.680.065



Tiny House Projects BV



[tinyhouseprojectsbv](https://www.instagram.com/tinyhouseprojectsbv)



**TINY HOUSE**  
PROJECTS

[www.tinyhouseprojects.be](http://www.tinyhouseprojects.be)

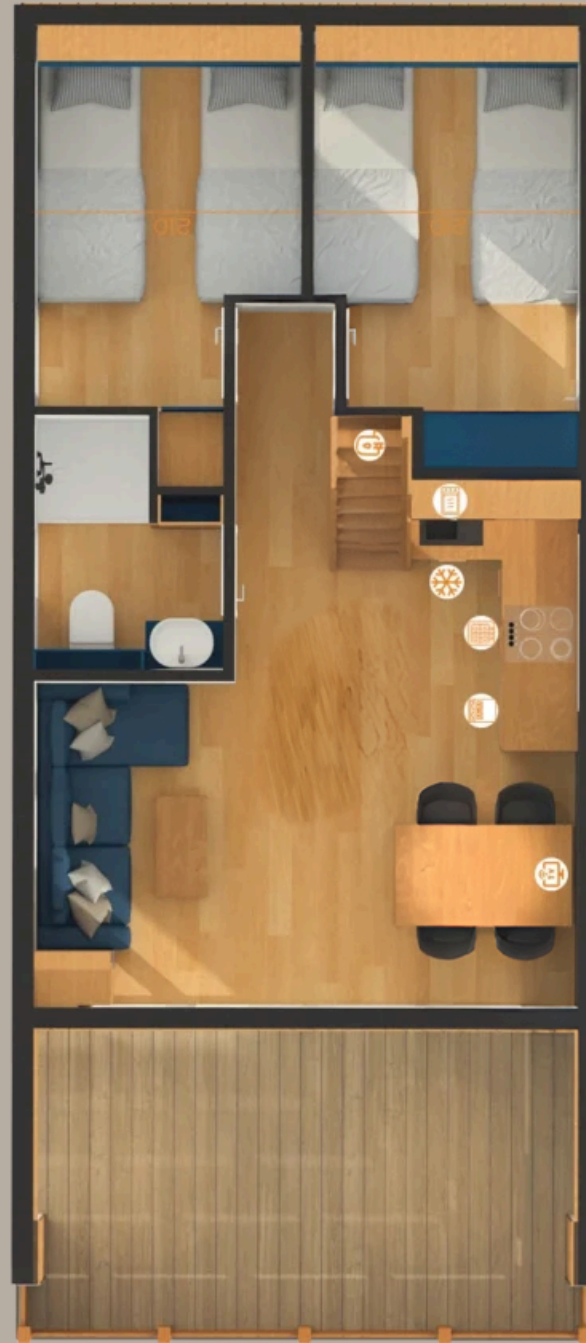


## STIJLVOL & FUNCTIONEEL

Het terras nodigt uit om buiten te ontspannen en verbindt de binnenruimte met de omgeving. Bij binnenkomst stroomt natuurlijk licht door de grote ramen en balkondeuren.

In de woonkamer vind je een gezellige, volledig uitgeruste kitchenette. Naast de keuken leidt een stijlvolle trap naar de mezzanine, ideaal als extra slaapkamer, werkruimte of ontspanningshoek.

Tegenover de keuken ligt de badkamer met een douche en praktische meubels voor optimaal comfort. Twee slaapkamers bieden elk een rustige privéruimte met grote ramen en doordachte inrichting.



## LICHT & RUIMTE GECOMBINEERD



Van buitenaf valt Edria op door zijn stijlvolle, geometrische vormen en oog voor detail. Met een ruime woonkamer, kitchenette, twee of drie slaapkamers (waarvan één op de mezzanine) en een functionele badkamer biedt Edria alles wat je nodig hebt om comfortabel te wonen.

